

OËRO

LOÏC
TOUZÉ

UN SAUT
DÉSORDONNÉ

FOU

MARLENE





Sur une proposition dirigée par Loïc Touzé

DISTRIBUTION

Interprètes :

Ondine Cloez, Julien Gallée Ferré, Marlene Monteiro Freitas

Musique / batterie :

Cookie Lesguillier

Création lumière :

Yannick Fouassier

Costumes :

Claire Salmon Legagneur

Crédits :

aquarelles et photographies *Un saut désordonné*: Jocelyn Cottencin
photographies *Fou et Marlene*, vidéos *Un saut désordonné*, *Fou et Marlene*:
Mathieu Bouvier



PARTENAIRES

Production :

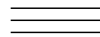
ORO-Loïc Touzé, Ménagerie de verre/Paris, Onyx/Saint Herblain, Lieu
Unique/Nantes, Musique et danse en Loire Atlantique/Nantes

Aides à la création:

Région Pays de la Loire, Département Loire Atlantique
et Ville de Saint Herblain

Avec le soutien de :

TU/Nantes, Grand R/La Roche sur Yon, CNDC/Angers



AGENDA

Un saut désordonné: création le 19 novembre 2007 au TNT/Bordeaux FR
15 mai 2009 au Grand Théâtre/Lorient FR
18 janvier 2010 au Théâtre Universitaire/Nantes FR
19 juin 2010 au Théâtre de l'Aire Libre/Saint Jacques de la Lande FR
27 et 28 mai 2011 au Centro Cultural San Martin/Buenos Aires AR
28 novembre 2011 au Grand T/Nantes FR
Marlene création le 17 novembre 2011 à Onyx/Saint Herblain FR
Fou création le 26 novembre 2011 au Lieu Unique/Nantes FR
Un saut désordonné et Fou: 22 février 2012 au Théâtre de la Cité
Internationale/Paris FR, dans le cadre d'Hors Saison/Arcadi



Marlene
Onyx/Saint Herlain, novembre 2011



UN SAUT DÉSORDONNÉ FOU MARLENE

Ce projet est une série de trois duos, pour danseur et batteur, dont l'architecture commune se redessine à chaque nouvelle interprétation.

Ce projet sériel joue moins de la reconduction formelle de l'écriture que de la mise en question du rapport du danseur à la musique.

Il s'agit chaque fois de réévaluer par une nouvelle édition ce rapport, approché par des interprètes radicalement différents.

Ces dernières années j'ai rencontré des interprètes qui ont bouleversé l'idée que j'avais de la danse et de la composition. Ce sont eux qui ont, depuis Love en 2003, motivé en partie mon désir de réaliser des pièces. Leur apport est considérable.

Les processus que j'initie consistent à définir un espace d'exploration dont ils s'emparent. Je leur propose de s'aventurer dans des zones de leur mouvement et de leur imaginaire qu'ils non pas encore approché. Chaque projet naît de notre capacité à réinventer ensemble un terrain, une langue, des règles de jeu, parfois une pratique spécifique.

Je mène l'équipée, mais je me positionne plutôt comme un embrayeur. Plus que de les précéder, je les suis. Je les regarde, je les épis, je les accompagne dans la traversée de ce qui leur échappe.

L'interprétation en danse est un art en soi, une attitude. Sédimentier des expériences, troubler le regard, trahir l'attente, mettre la forme en tension, produire des hypothèses, nuancer l'écriture par l'investissement de l'imaginaire. Ce qui se joue entre eux et moi peut se mesurer, c'est une distance que nous créons, celle que le spectateur usera à son tour pour approcher la pièce.

Ondine Cloez, Marlene Monteiro Freitas et Julien Gallée Ferré font partie de ces artistes, leur travail d'interprète est inouï il va bien au delà de mes attentes. Ils traduisent et en traduisant, leur geste invente son trajet, sa durée, son histoire.

La relation danse-musique est pleine de pièges, de malentendus, d'évidences dont il faut se méfier.

L'interprète s'engage sur un terrain escarpé et glissant, il augmente les risques mais aussi les chances de se perdre. La partition chorégraphique et la partition musicale doivent être audibles l'une et l'autre sans jamais, ni se soumettre ni ne faire que résister. Elles inventent ensemble une architecture instable.



UN SAUT DÉSORDONNÉ FOU MARLENE

Ce projet est composé de : *Un saut désordonné avec les épaules à la même hauteur que les hanches* (Ondine Cloez / Cookie Lesguillier), *Marlene* (Marlene Monteiro Freitas / Cookie Lesguillier), *Fou* (Julien Gallée Ferré / Cookie Lesguillier).

Un saut désordonné avec les épaules à la même hauteur que les hanches est interprété par Ondine Cloez et Cookie Lesguillier. Cette première édition dansée par Ondine est physique et cérébrale dans une même saisie, et c'est cette circulation rapide et immédiate qui domine l'expérience. Elle conduit ce qui dans son corps est indomptable. C'est une ruade maîtrisée.

L'écriture, saccadée et trouée de sa danse, nous entraîne dans un mouvement qui ne se développe pas. Elle nous propose de la suivre dans ses creux, ses arrêts, ses attaques. Le sol est plus frappé que glissé, le corps autant projeté que retenu. Il y a quelque chose d'automnale dans ce saut, une aridité lumineuse.

Marlene sera interprété par Marlene Monteiro Freitas et Cookie. Marlene procède presque à l'opposé d'Ondine, elle semble lâcher quand elle danse ce qui la tient. Elle n'est pas moins physique mais plus émotionnelle. Son mouvement est plus organique, sa rythmicité puise ces racines dans une géographie composite. L'édition avec elle sera exubérante, incontrôlable, furieuse, jaillissante. Nous avons envie d'excès, d'empathie, le corps sera poussé par la répétition du mouvement vers des états de transe, le rapport à la musique jouera plus de l'accord que de la dissonance.

Fou sera interprété par Julien Gallée Ferré et Cookie Lesguillier. L'élégance et la fantaisie caractérise ce danseur virtuose; sa rythmicité est puissante, son geste toujours précis.

La question sera donc de pousser ses qualités jusqu'au dérèglement, de l'entraîner vers des registres et des images plus paradoxales. De rendre visible les corps plus lointains qui le peuplent, de faire appel à des mémoires et des cultures qu'il ignore encore.

Qu'il devienne un homme noir, qu'il s'invente des filiations, qu'il change de culture, qu'il s'aventure dans des registres éloignés de lui-même à la rencontre d'un mouvement encore non maîtrisé.

LOÏC TOUZÉ



Un saut désordonné avec les épaules à la même hauteur que les hanches
Aire Libre/Rennes, 2010

Fou
Lieu Unique/Nantes, 2011



BIOGRAPHIES

MARLENE MONTEIRO FREITAS

(1979) née au Cap Vert. Elle fait des études de danse à l'Escola Superior de dança à Lisbonne et à P.A.R.T.S. à Bruxelles ; puis une formation professionnelle chorégraphique à la Fundação Calouste Gulbenkian à Lisbonne. Elle travaille notamment avec Emmanuelle Huynn, Loïc Touzé, Boris Charmatz, Tânia Carvalho, Tiago Guedes, Francisco Camacho. Elle a réalisé les pièces A Seriedade dos Animais (2009), Uns e outros (2008), A Improbabilidade da certeza (2006), Larvar (2006), Primeira impressão (2005), Notes of a Kaspar (2004).

—

ONDINE CLOEZ

Elle commence par se former à la danse classique au conservatoire de Grenoble. Elle s'installe ensuite à Bruxelles où elle étudie à PARTS pendant trois ans. Elle participe à la formation Ex.e.r.ce au Centre Chorégraphique National de Montpellier en 2002. Depuis elle a travaillé comme assistante pour Ayelen Parolin, Nada Gambier et comme interprète pour Laurent Pichaud, Mathilde Monnier, Linda Samaraweerova, Julien Chevy et Julie Darribère, Randy Carreno, Laure Bonicel, Rémy Héritier, Marcos Simoes, Loïc Touzé, Sara Manente. Elle co-signe avec Sara Manente et Michiel Reynaerts la vidéo Some Performances, ainsi que le projet Grand Tourists.

—

JULIEN GALLÉE-FERRÉ

Julien Gallée-Ferré se forme à l'école nationale supérieure de danse de Marseille, puis en danse contemporaine au Conservatoire supérieur de Lyon. En 2001, il suit la formation Ex.e.r.ce au Centre Chorégraphique National de Montpellier dirigé par Mathilde Monnier. La même année, il collabore au projet collectif d'improvisation mené par Patricia Kuypers et danse pour Pièces Détachées. Il participe ensuite aux Fables à la Fontaine, et interprète les pièces de Corinne Garcia, Bertrand Davy, Herman Diephuis et Salia Sanou. Depuis, il danse ou a dansé pour Mathilde Monnier (Déroutes, Frère et sœur, 2008 Vallée cosigné avec Philippe Katerine, Tempo 76, PAVLOVA 3'23, Soapera), Loïc Touzé (Love, Fou), Herman Diephuis (D'après J.C., Julie entre autres, Paul est mort ?), Ayelen Parolin (Troupeau) et Maud Le Pladec (Professor, Poetry). Julien Gallée-Ferré a également participé depuis 2004 à de nombreux projets d'Yves-Noël Genod.

—————



BIOGRAPHIES

LOÏC TOUZÉ

LOÏC TOUZÉ est artiste et chorégraphe. Depuis 1991 il développe son activité dans le cadre d'ORO, implantée à Nantes depuis 2010. Loïc Touzé a initié de nombreux projets en collaboration avec des artistes du champ chorégraphique mais aussi de la musique contemporaine et des arts visuels. Il a créé depuis le début des années 2000 les pièces chorégraphiques *Morceau*, *Love*, *Elucidation*, *9*, *Un saut désordonné avec les épaules à la même hauteur que les hanches*, *La Chance*, *Fou* et *Marlene*. La formation et la circulation de la culture chorégraphique constituent une place primordiale dans son travail, il enseigne régulièrement en France et dans le monde.



YANNICK FOUASSIER

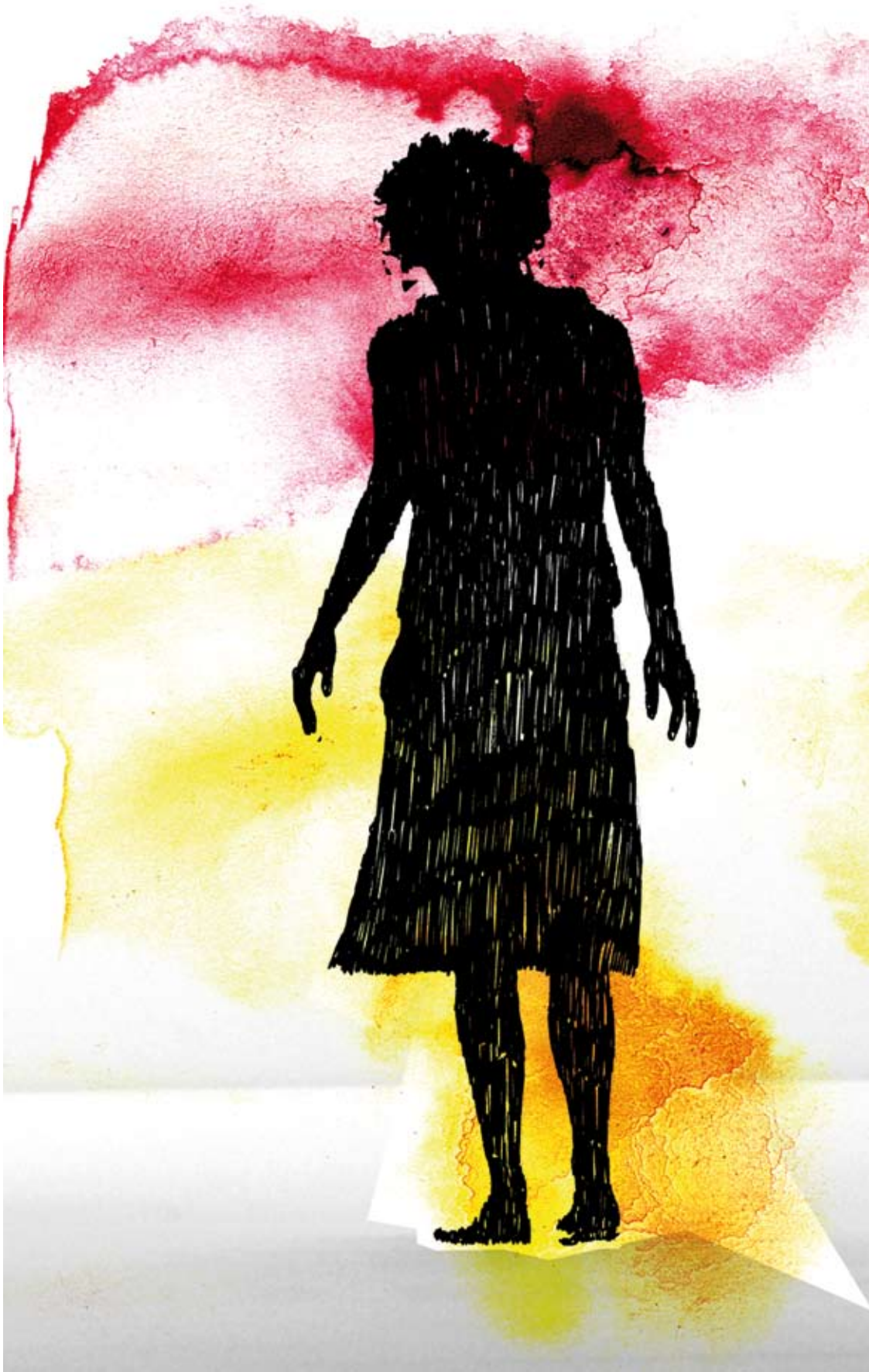
Yannick Fouassier travaille pour la danse et le théâtre depuis une quinzaine d'années. Il a réalisé des éclairages notamment pour Loïc Touzé, Latifa Laâbissi, Yves-Noël Genod, Annabelle Pulcini, Laure Bonicel, Marie Vayssière, Eric Didry, François Wastiaux, Martine Pisani, Jennyfer Lacey et Emmanuelle Huynh.



COOKIE LESGUILLIER

Musicien, compositeur autodidacte puis diplômé du CMDL, c'est autour du jazz et des musiques improvisées et dans différents contextes (concerts, performances,...) qu'il a joué, notamment avec Raymond Mauger, Boris Blanchet, Daniel Yvinec, Alain Grange, Magic Malik, Richard Zolfo, Pascal Contet, Cyril Hernandez, François Combarieu, Jean De Antoni, Pierre HH, Daniel Mizrahi... Sa rencontre avec le chorégraphe Loïc Touzé depuis 1996 l'amène à questionner le rapport musique-danse et à participer à plusieurs de ses créations et performances, notamment en composant en 2006 la musique de *9*, pièce pour neuf danseuses, et en 2007 la musique de *Un saut désordonné avec les épaules à la même hauteur que les hanches* qu'il interprète live avec la danseuse Ondine Cloez. En 2001 il travaille avec la chorégraphe Latifa Laâbissi sur le projet *Phasmes*. Ses recherches sur le langage chorégraphiques l'amènent à développer un langage musical empreint des mêmes questionnements, créant un univers allant du climat acoustique à la musique « noise ». Il participe en 2009 au dernier album « *Lithopone* » du guitariste et compositeur Pierre HH. Il coréalise avec le pianiste et compositeur Alex Millet un duo de compositions instantanées ou la recherche du chant (mélodie) autour d'un jeu rythmique « dans l'instant » est protagoniste.





Marlene



FICHE TECHNIQUE

PRÉSENTATION

Duos

durées approximatives

Un saut désordonné: 25 min

Fou: 30 min

Marlene: 40 min

Les régies son & lumières doivent être impérativement en salle.

—

PLATEAU

Largeur de mur à mur : 12m

Profondeur : 12m

Hauteur sous perches: 6m

Un saut désordonné Tapis de danse blanc 12 X 11m

Fou et *Marlene* Sol noir du théâtre ou tapis noir

Boîte noir à l'Allemande en fonction du lieu

Frises.

Parfois la batterie peut être placée entre le premier rang et la scène.

—

LUMIÈRE

Un saut désordonné

20 x Pc 1kw / 16 PC 2K / 18 dec type 614 SX / 1 713 SX

Lumière salle

Fou

1 dec HMI type 933 / 1 poursuite HMI 1200 W / 20 x Pc 1kw

6 pars cp 6114 cycliodes ADB

Marlene

La perche des 36 pars est environ à 2,5 - 3m de haut au lointain.

10 x Pc 1kw / 203 + 209 + 132 / 16 Dec type 614 SX / 202 + 209 + 132 / 36

pars cp 62 identiques (projecteurs et colliers) / 16 pars cp 61 / 8 pc 2k /

201 + 114 / 4 cycliodes ADB / 1 poursuite HMI 1200

—

SON

Façade :

Un système de diffusion professionnel complet
(console, amplis, câblages...) de puissance adapté à la salle,
avec des enceintes de type L-Acoustics MTD 115 ou équivalent.

Prévoir un delay entre la façade et le plan lointain

2 HP en cluster face (centrée)

4 HP sur pieds



FICHE TECHNIQUE

Plateau :

2 enceintes de type L-Acoustics MTD 115 ou équivalent (prévoir petits support ou pieds pour les poser) positionnées au lointain.
Une alimentation secteur 220v « SON » au lointain plateau et 2 câbles XLR femelles pour brancher une petite table de mixage sur la console (passage de câble du centre au lointain plateau)
2 micros statiques cardioïde de type Neumann KM 184, AKG 451ck1 ou équivalents, montés sur 2 pieds de table ou 2 petits pieds de grosse caisse. Ils serviront à reprendre la batterie par dessous.

Divers :

- 1 petit support noir de 40 à 60 cm de haut pour poser la console au plateau
- 1 pupitre d'orchestre noir recouvert d'un tissu ou moquette noir Liaison intercom (plateau, son, lumière)

—

PLANNING DE MONTAGE / EN FONCTION DES DUOS REPRÉSENTÉS

La veille du spectacle
9H00-12H00 Montage
2 Machinistes / 1 Régisseur plateau / 1 Régisseur son
2 Electriciens / 1 Régisseur lumière
14H00-18H00 Suite montage
2 Machinistes / 1 Régisseur plateau / 1 Régisseur son
2 Electriciens / 1 Régisseur lumière
18h00-22h00 raccord
1 Electricien / 1 Régisseur lumière / 1 Régisseur son
Le jour du spectacle
9h00-13h00 Finitions
1 Régisseur son / 1 Régisseur lumière / 1 Habilleuse.
14H00-18H00 Répétition et jeu
1 Régisseur lumière / 1 régisseur son / 1 Régisseur lumière.

—

CONTACT

Max Potiron
+33 (0)6 16 92 25 69
max.potiron@laposte.net

—————



ORO
Loïc
TOUZÉ

9 rue Sanlecque 44000 Nantes FR
+33 (0)2 85 52 17 46
www.loictouze.com
SIRET 384 269 505 000 66 Code APE 9001 Z
Licence 2-1026312 TVA FR04 384 296 505

DÉVELOPPEMENT ET COORDINATION
Raïssa Kim
raissa.kim@loictouze.com

ORO-Loïc Touzé est subventionnée par le Ministère de la Culture - Drac Pays de la Loire, par la Région Pays de la Loire, la Ville de Nantes, et reçoit le soutien du Département Loire Atlantique, et de l'Institut Français pour ses projets à l'étranger.